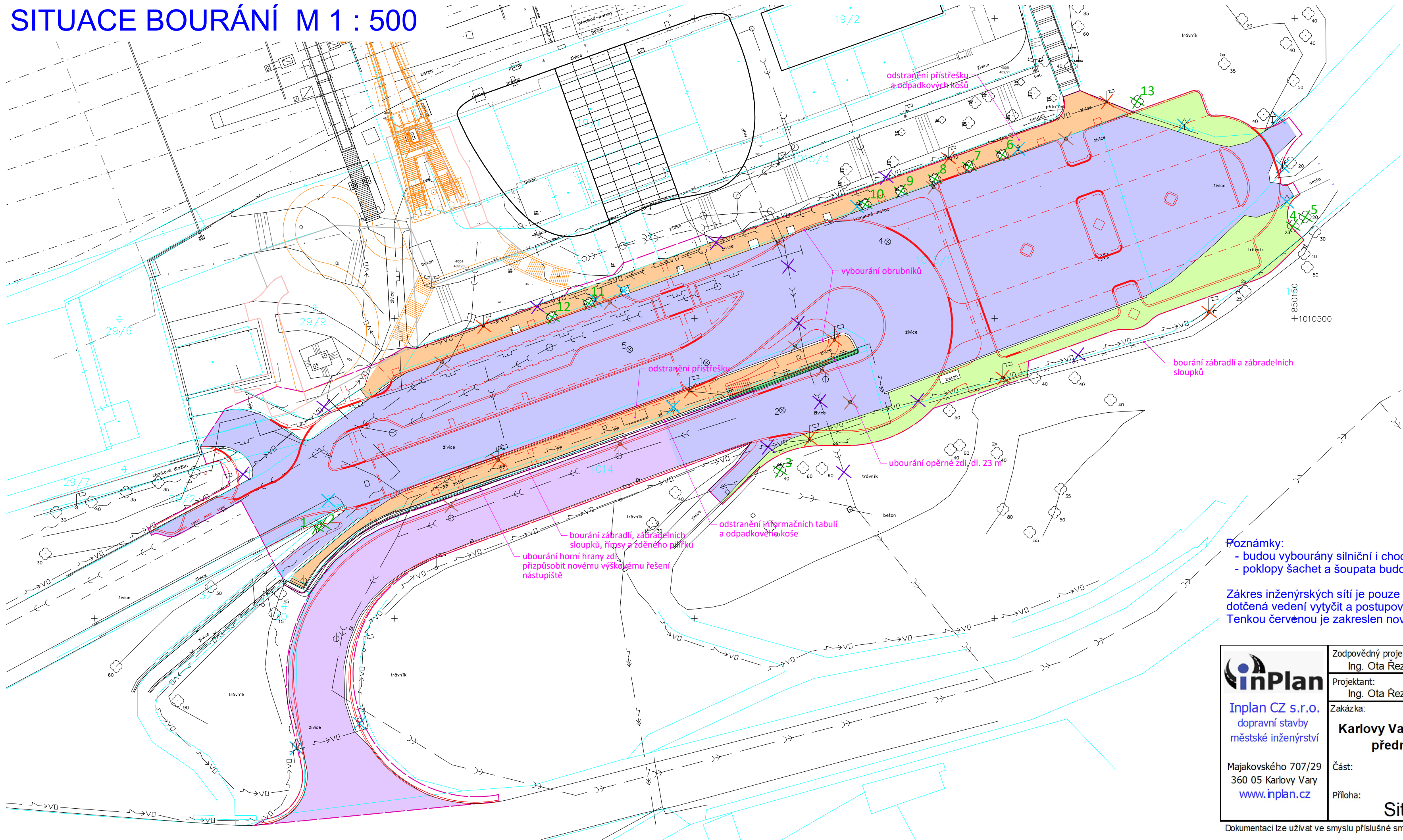


SITUACE BOURÁNÍ M 1 : 500



LEGENDA

- sejmutí ornice 575m²
- bourání vozovky 4302m²
- frézování vozovky 911m²
- bourání chodníků 728m²
- bourání opěrné zdi
- odstranění pařezů 13 ks
- vybourání uličních vpustí 10 ks
- hranice staveniště
- dešťová kanalizace 52 m
- veřejné osvětlení 298 m
- odstranění lamp VO 9 ks
- odstranění dopravních značek 12 ks

Poznámky:
- budou vybourány silniční i chodníkové obrubníky
- poklopy šachet a šoupata budou výškově upraveny

Zákres inženýrských sítí je pouze orientační, před započítím prací je třeba dotčená vedení vytyčit a postupovat dle pokynů jejich správců.
Tenkou červenou je zakreslen nový stav. Tenkou oranžovou je zakreslena nová lávka.

 Inplan CZ s.r.o. dopravní stavby městské inženýrství Majakovského 707/29 360 05 Karlovy Vary www.inplan.cz	Zodpovědný projektant: Ing. Ota Řezanka	Hlavní projektant: Ing. Ota Řezanka	Stavebník: Město Karlovy Vary Moskevská 21, 360 05 Karlovy Vary	
	Projektant: Ing. Ota Řezanka	Technická kontrola: Ing. Petr Král	Datum: 02/2018	
	Zakázka: Karlovy Vary, Horní nádraží - úprava přednádražního prostoru		Úroveň: PDPS	Paré číslo:
	Část: Příprava staveniště		Číslo zakázky: 012018	
	Příloha: Situace bourání		Měřítko: 1 : 500	Číslo přílohy: B0.2

Dokumentaci lze užívat ve smyslu příslušné smlouvy o dílo, kopírování a rozšiřování bez předchozího souhlasu je zakázáno.